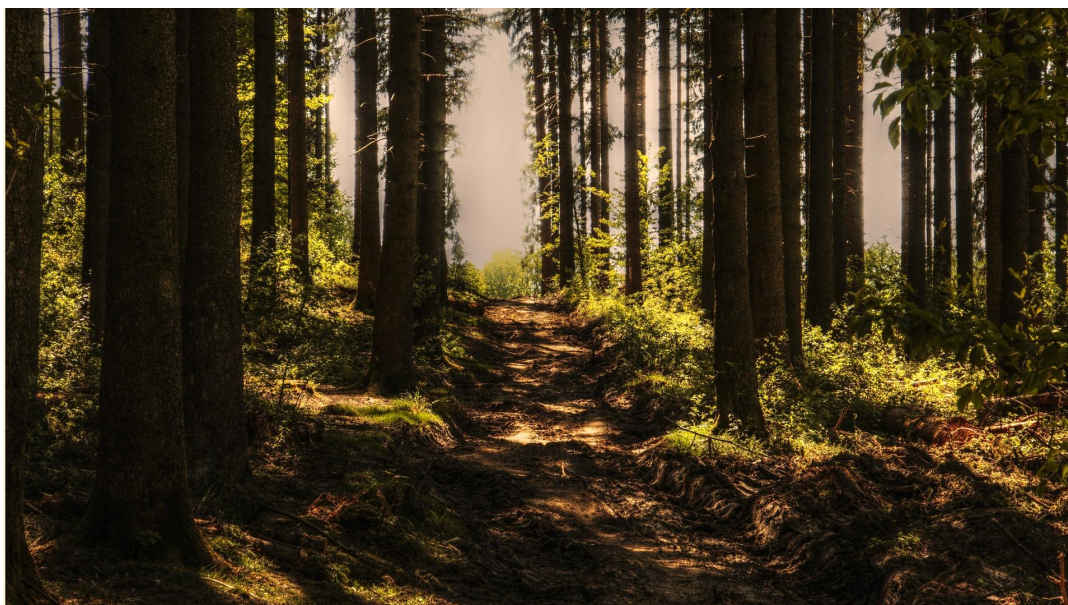


A piedi lungo il sentiero Romanazzi

A SOSTEGNO DELL'ASSOCIAZIONE WWF

Sabato 22 maggio 2021



Programma:

Incontro da Sbeghen alle ore 09.30 e partenza a piedi. Accompagnati dalle guide WWF ci dedicheremo a una piacevole passeggiata lungo il Sentiero Romanazzi, percorso che si snoda dal centro di Santa Maria della Vittoria lungo la Val dell'Acqua fino al laghetto Benzoi, tra le più grandi raccolte d'acqua del Montello. Sarà un'ottima occasione alla portata di tutti per conoscere la straordinaria biodiversità del territorio stimolando riflessioni importanti sulla tutela e salvaguardia dei suoi habitat.

Inaugurato nel 2019 questo itinerario, di circa 7 km, funge da enciclopedia aperta sul mondo naturale.

A completamento della giornata, presso il rinomato Ristorante Sbeghen (punto di partenza e di arrivo), pranzo carbolight.

Quota individuale di partecipazione senza bus: euro 45,00

Quota individuale di partecipazione con bus: euro 65,00

LA QUOTA COMPRENDE: accompagnatore Viagginmente, guida WWF, pranzo presso Ristorante Sbeghen, assicurazione medica.

LA QUOTA NON COMPRENDE: tutto quanto non espressamente indicato alla voce "la quota comprende".

Punti di partenza con bus: 8:30 Ex Foro Boario / 8:35 Porta San Tomaso / 8:40 Porta SS Quaranta / 8:45 Stazione fs TV

Iscrizioni con dati anagrafici e codice fiscale accompagnati dal versamento della quota di partecipazione.

Iban **IT03A0874912002000000506127** Centromarca Banca intestato a Viagginmente srl

Causale saldo: Romanazzi 22/05/21 + nome e cognome partecipante

Informazioni: Agenzia Viagginmente – 0422 210412 – 347 2563181

www.viagginmente.net - lidia@viagginmente.net

Assistenza in viaggio 347 2563181 (Lidia Pagnanini)